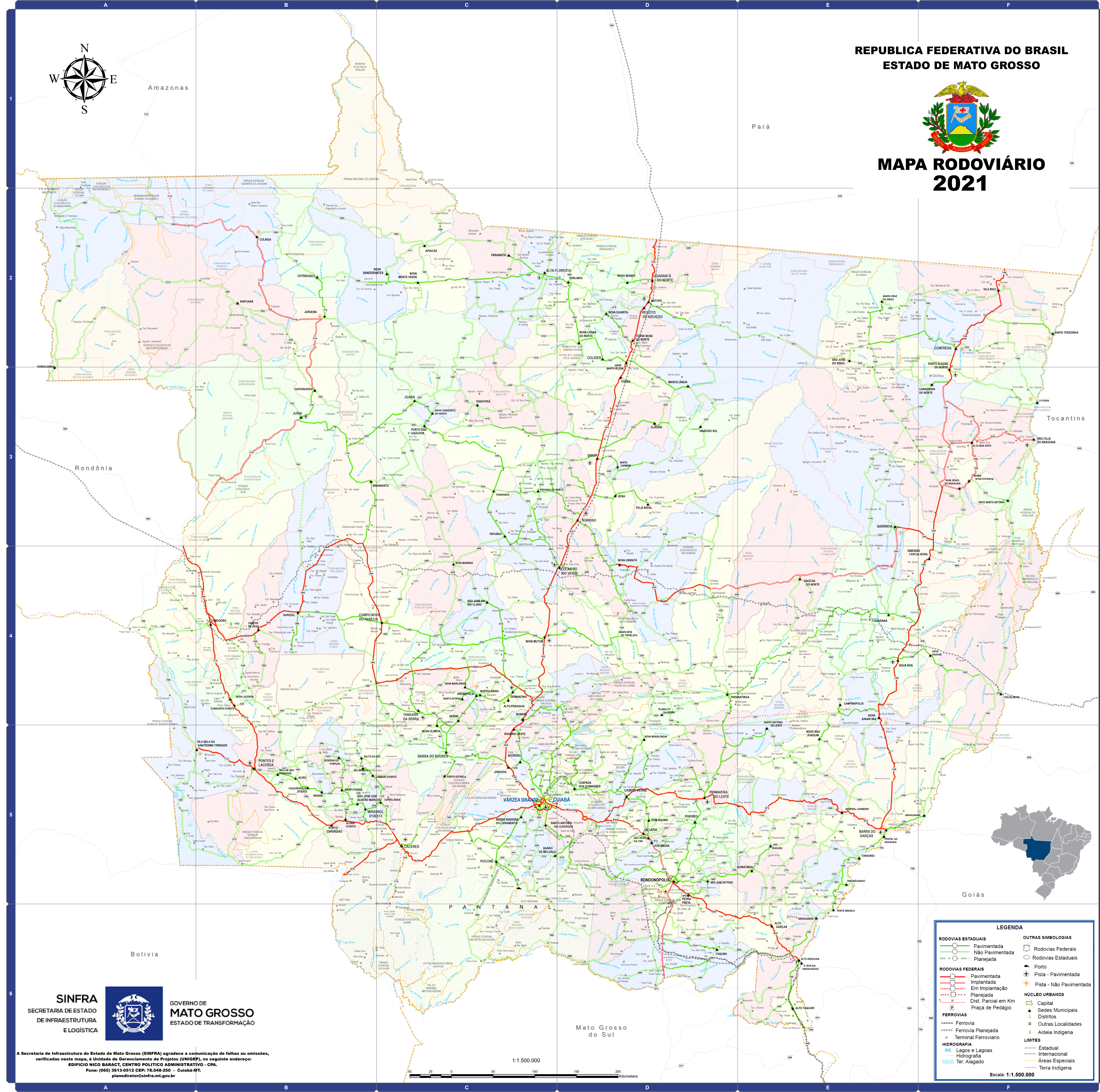


# MAPA RODOVIÁRIO 2021



**SINFRA**  
SECRETARIA DE ESTADO  
DE INFRAESTRUTURA  
E LOGÍSTICA



GOVERNO DE  
**MATO GROSSO**  
ESTADO DE TRANSFORMAÇÃO

A Secretaria de Infraestrutura do Estado de Mato Grosso (SINFRA) agradece a comunicação de falhas ou omissões, verificadas neste mapa, à Unidade de Gerenciamento de Projetos (UNIGEP), no seguinte endereço:  
EDIFÍCIO NICO BARACT, CENTRO POLÍTICO ADMINISTRATIVO - CPA,  
Fone: (065) 3613-0512 CEP: 78.048-280 - Cuiabá-MT.  
plani@diretor@sinfra.mt.gov.br

LEGENDA	
<b>RODOVIAS ESTADUAIS</b>	<b>OUTRAS SIMBOLOGIAS</b>
— Pavimentada	□ Rodovias Federais
— Não Pavimentada	○ Rodovias Estaduais
— Planejada	✈ Porto
<b>RODOVIAS FEDERAIS</b>	✈+ Pista - Pavimentada
— Pavimentada	✈- Pista - Não Pavimentada
— Implantada	<b>NÚCLEO URBANOS</b>
— Em Implantação	○ Capital
— Planejada	● Sedes Municipais
— Dist. Parcial em Km	● Distritos
— Praça de Pedágio	● Outras Localidades
<b>FERROVIAS</b>	▲ Aldeia Indígena
— Ferrovia	<b>LIMITES</b>
— Ferrovia Planejada	— Estadual
— Terminal Ferroviário	— Internacional
<b>HIDROGRAFIA</b>	— Áreas Especiais
— Lagos e Lagoas	— Terra Indígena
— Hidrografia	
— Ter. Alagado	

1:1.500.000

